

## RELATORI

### Don Carmine ARICE

Direttore Ufficio Nazionale per la Pastorale della Salute della CEI)

### Dr Franco BALZARETTI

Vice Presidente AMCI Italia del Nord

### Dr Ferdinando CANCELLI

Medico palliativista ed editorialista dell'Osservatore Romano

### Dr Enrico LARGHERO

Medico bioeticista

## INFORMAZIONI GENERALI

I posti accreditati ECM sono **100**.

L'evento è rivolto a tutte le professioni sanitarie.

Le schede di iscrizione dovranno pervenire alla Segreteria organizzativa, entro il 12 maggio 2017, via fax o via e-mail a [ecm@ospedalecottolengo.it](mailto:ecm@ospedalecottolengo.it)

Le adesioni verranno accettate in ordine cronologico di arrivo.

*La partecipazione è gratuita*

## CREDITI FORMATIVI: 4

Il conseguimento dei crediti ECM è subordinato alla consegna della verifica finale.

Si precisa che **non** verrà rilasciata copia cartacea dell'attestato Ecm in quanto i crediti formativi, acquisiti a seguito del superamento della verifica finale, verranno registrati dal Provider sul **Dossier Formativo** individuale della piattaforma regionale, consultabile dall'interessato accedendo al sito [www.ecmpiemonte.it](http://www.ecmpiemonte.it), utilizzando le proprie credenziali

### Segreteria Organizzativa:

Via Cottolengo n° 13 ♦ Torino  
☎ 011/5294.481 - 📠 011/5294.489  
[ecm@ospedalecottolengo.it](mailto:ecm@ospedalecottolengo.it)



Associazione Medici  
Cattolici Italiani

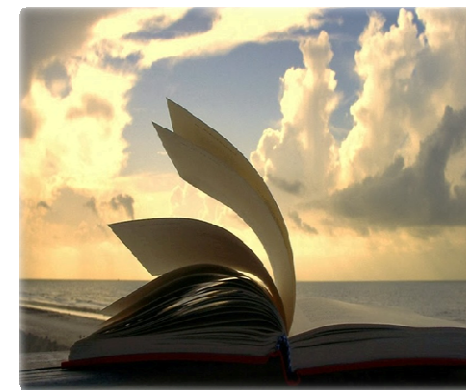
Caritas Christi urget nos!  
SC FORMAZIONE E RICERCA  
**CENTRO DI FORMAZIONE**  
Via Cottolengo, 13  
10152 Torino  
OSPEDALE COTTOLENGO

**Giornata di studio**

Con il Patrocinio di:

Pastorale della Salute Torino – Acos –  
Centro Cattolico di Bioetica – Oftal - Unitalsi

## NUOVA CARTA degli OPERATORI SANITARI. *Aspetti pastorali e bioetici*



**Torino, 20 Maggio 2017**

🕒 09.00 – 13.00

**Auditorium**

Piccola Casa della Divina Provvidenza  
Via Cottolengo, 12 - Torino

# NUOVA CARTA degli OPERATORI SANITARI. *Aspetti pastorali e bioetici*

20 Maggio 2017 ☉ 09.00 – 13.00

## PROGRAMMA

- ☉ 08.30 *Registrazione partecipanti*
- ☉ 09.00 Saluti e presentazione obiettivi e contenuti della giornata di studio  
(*Enrico Larghero*)
- ☉ 09.30 La Carta degli Operatori Sanitari 30 anni dopo  
(*Don Carmine Arice*)
- ☉ 10.30 La Carta degli Operatori Sanitari: una riflessione bioetica e deontologica  
(*Ferdinando Cancelli*)
- ☉ 11.30 Tavola rotonda.  
*Moderata dal Dr Enrico Larghero*  
Operatori a servizio della vita e della salute: infermiere, medico, cappellano ospedaliero, volontario
- ☉ 12.30 Conclusioni  
(*Franco Balzaretto*)
- ☉ 12.45 Valutazione di apprendimento e gradimento
- ☉ 13.00 *Conclusione dell'evento*



## SCHEDA DI ISCRIZIONE

### NUOVA CARTA OPERATORI SANITARI

20 Maggio 2017 - ☉ 09.00 – 13.00

COGNOME E NOME

DATA DI NASCITA

LUOGO DI NASCITA

CODICE FISCALE / PARTITA IVA

TELEFONO

CELLULARE

E-MAIL

RESIDENZA IN VIA/PIAZZA

CAP

CITTÀ

PROV.

PROFESSIONE

**PRIVACY - Acquisizione del consenso dell'interessato ai sensi dell'art. 13 del D.lgs 30.06.2003, n. 196 e successive modifiche ed integrazioni. Il/la sottoscritto/a, acquisite le informazioni fornite ai sensi dell'art. 13 del D.lgs 196/2003 e successive modifiche ed integrazioni, autorizza il trattamento dei propri dati identificativi e personali.**

FIRMA PER ACCETTAZIONE

DATA

#### MODALITÀ DI ISCRIZIONE:

La presente scheda di iscrizione, compilata in ogni sua parte e sottoscritta, può essere inviata **tramite mail** all'indirizzo **ecm@ospedalecottolengo.it** oppure **tramite Fax** al n. 011 / 52.94.489.